

SSJH0101Ex

智能安全头戴系统

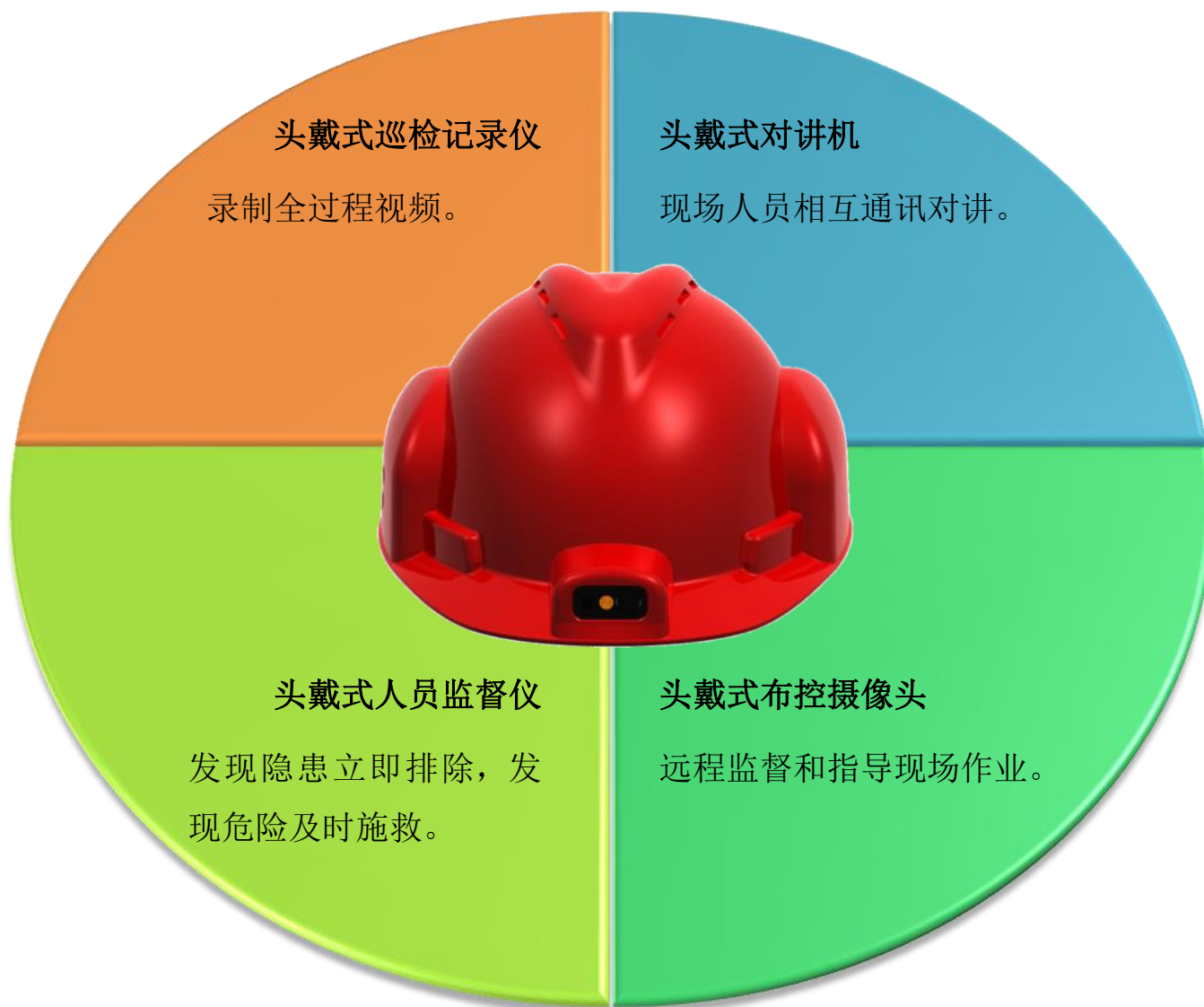


天津市三盛九和安全技术服务股份有限公司

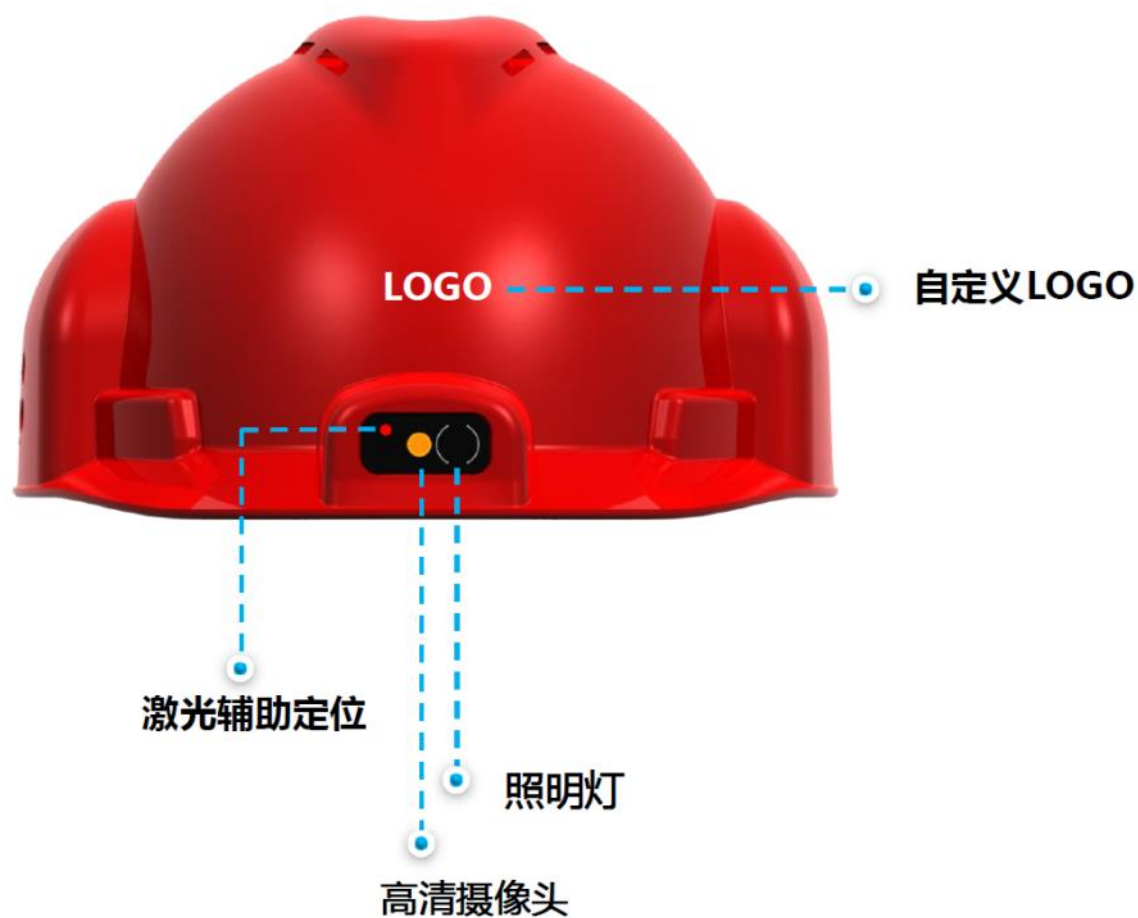
一、产品概述

1.1 用途

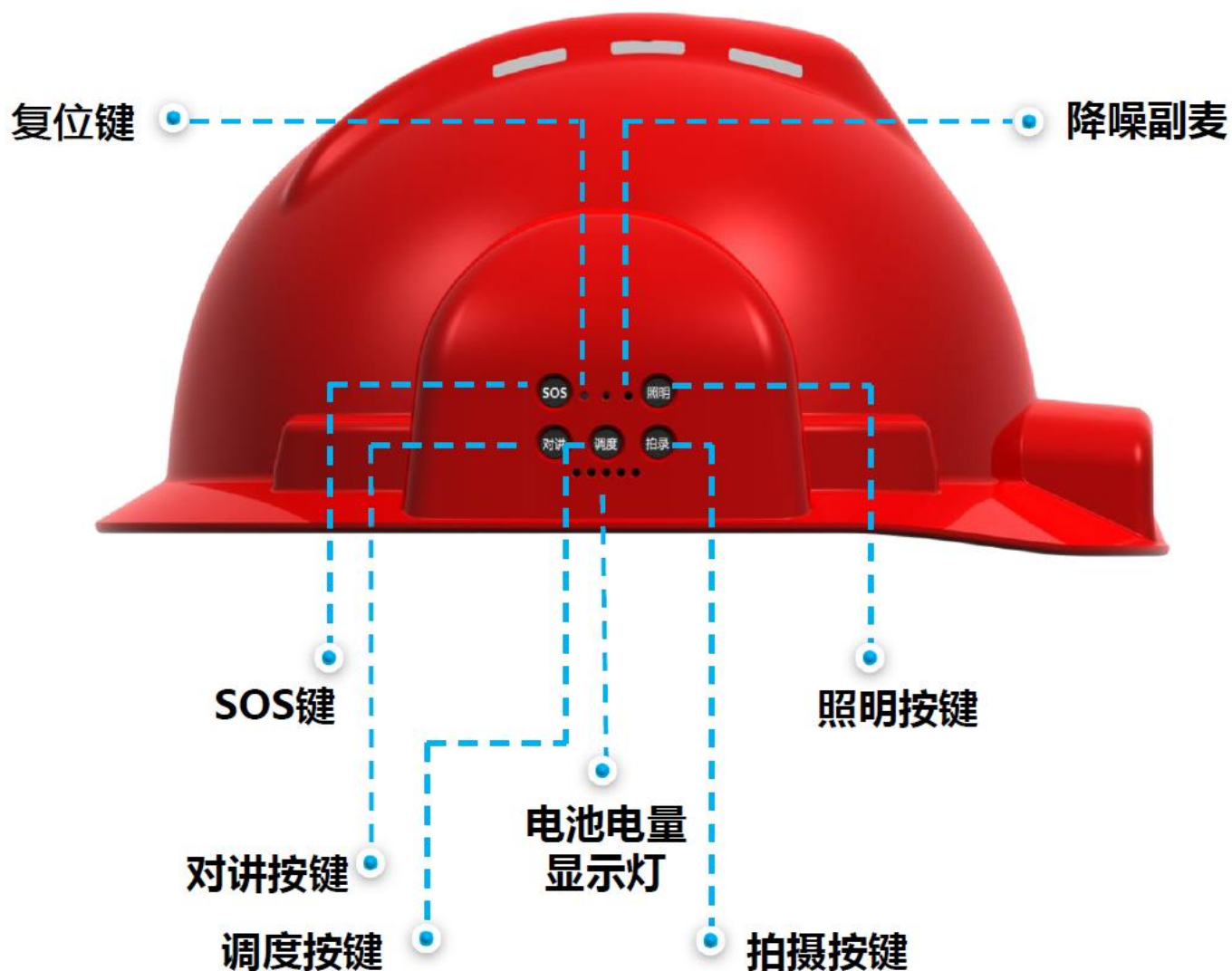
智能安全头戴系统在安全帽上高度集成了摄像、语音、照明、定位、报警、数据存储和数据传输等模块。具有高清视频采集、语音对讲、本地视频存储、工作照明、人员定位和双向报警等功能，通过该穿戴式设备，在实现数据采集、实时通讯的同时，真正意义上解放现场操作人员双手。适用于工业清洗、设备检修和日常巡检等应用场景。



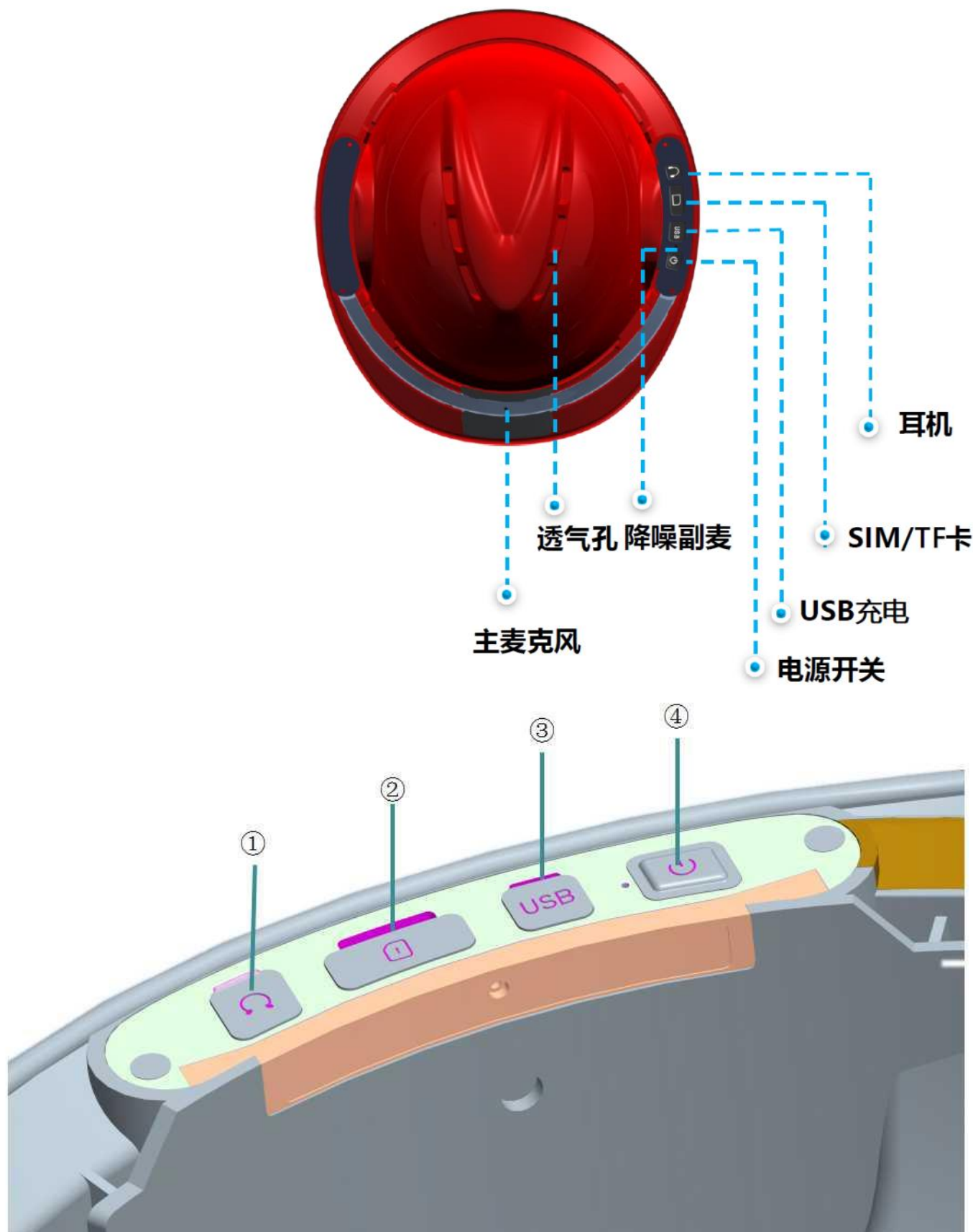
1.2 功能按键说明



序号	名称	作用
①	高清摄像头	采集高清视频
②	照明灯	提供现场照明
③	激光辅助定位	辅助使用人员了解视频采集画面中心和指引具体位置
④	自定义LOGO	客户定制LOGO



序号	名称	作用
①	SOS键（紧急呼叫键）	按下会呼叫紧急联系人
②	复位键	强制关机
③	降噪麦	降低背景噪音
④	照明灯键	头盔照明开/关
⑤	调度键	按下会呼叫调度台
⑥	对讲键	按下进行PTT语音申请
⑦	电源指示灯	电池剩余电量显示
⑧	拍录键	按下打开/关闭拍录视频



序号	名称	作用
①	耳机槽	插入3.5mm耳机
②	SIM/TF卡槽	插入SIM和TF卡
③	USB充电/数据口	usb充电/数据口
④	开/关键	安全帽开启/关闭

1.3 主要技术参数

名称	技术参数
CPU/GPU	MT6737, 4X Cortex-A53, 1.XGHz/ARM Mali-T720 MP1
内存	RAM2GB+ROM16GB, TF卡可扩展128G
网络	4G全网通
操作系统	安卓6.0
电池	6800mAh
摄像头	1600万高清广角摄像头。
定位	GPS/北斗
指示灯	双色工作状态指示灯；4颗白光电量指示灯。
SIM卡	Mirco Sim
WIFI	支持802.11b/g/n, 最大速率54Mbps
使用环境	工作温度：-10℃~50℃；充电温度：0℃~45℃ 储藏温度：-20℃~65℃；湿度：5%~95%无凝结
防护等级	IP65, 防水防尘设计
包装配件	USB充电器（5V, 1.5A, CCC认证）、数据线（Mirco 5Pin, 1.2米）
产品认证	国家GB2811-2007安全帽认证
尺寸	292*145*239mm
防爆标志	Ex ib II B T4 Gb
颜色	颜色可制定

二、产品特性

内置高清摄像头，视频分辨率最高1080P



主动拍录功能可以为作业人员记录现场提供新的手段，帮助客户进行实际操作过程中的远程指导或违规行为的全程记录，督促人员提高作业技能，增强作业人员安全意识。

16G本地存储空间且支持扩展TF卡存储，最大128G



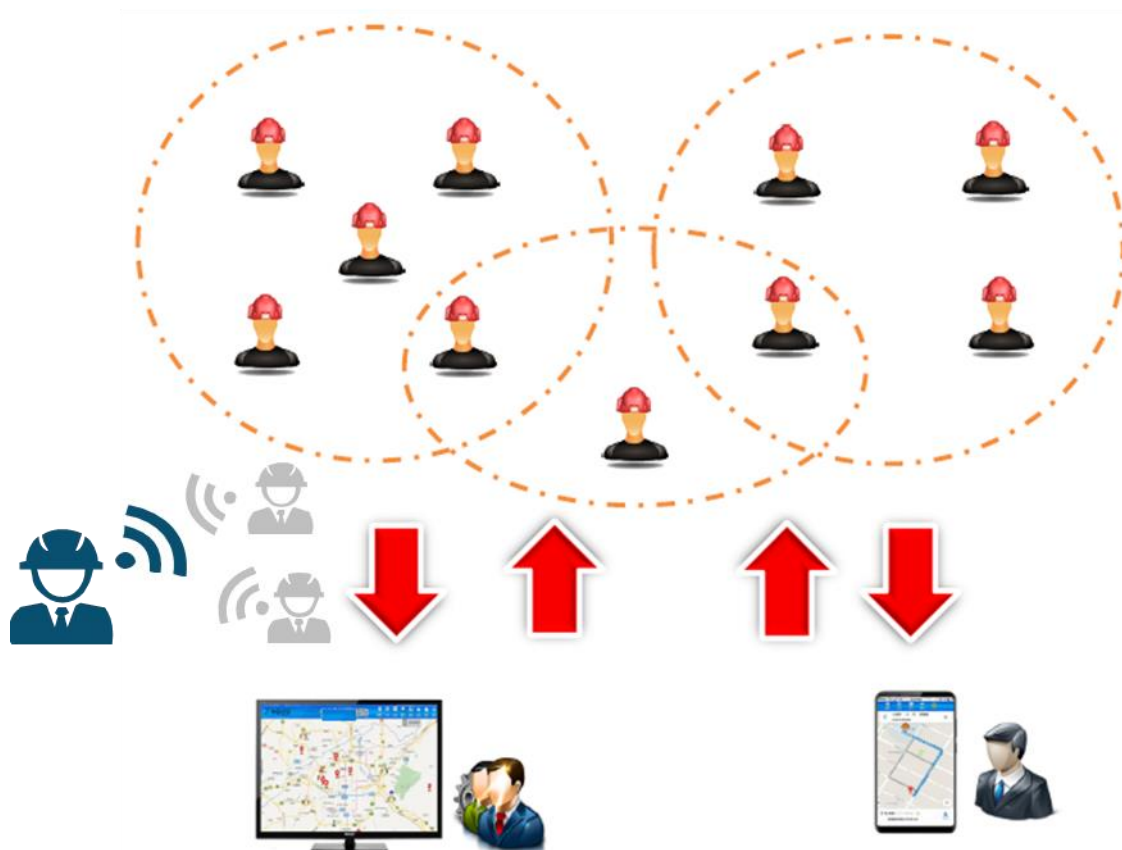
本地存储功能可以让设备在不使用网络的情况下独立进行视频记录功能，可以在每次工作完成后从储存卡中拷贝出视频记录存档，储存空间内的视频记录在空间存满后自动覆盖旧记录。

支持单卡4G全网通和WIFI，内置天线



实时视频回传功能可以成为辅助现场人员的远程协助手段,成为领导了解现场的重要渠道,而且数据可以上传至系统进行统一管理。

支持远程音频，语音对讲



语音通信可解决作业过程班组的沟通问题,既方便班组长及时下达任务,又可方便组员及时上报作业过程中存在的问题;同时管理人员可以对突发事件进行及时的安全警示播报。

支持北斗/GPS双模定位，实时掌握人员移动轨迹



可时刻掌握人员位置信息，查看历史轨迹，设置电子围栏，对人员进行位置多样化、灵活化管理，从而达到现场安全作业与实时监督管理的双重目的。

电子围栏，人员活动范围报警



结合用户业需求，管理地图中的各部分区域内人员的行为监测，如仅允许进入、仅拒绝进入、仅允许离开、仅拒绝离开、区域超时、区域不动、区域消失、聚众报警等监管。

即时消息语音播报

安全警示播报，请注意收听：

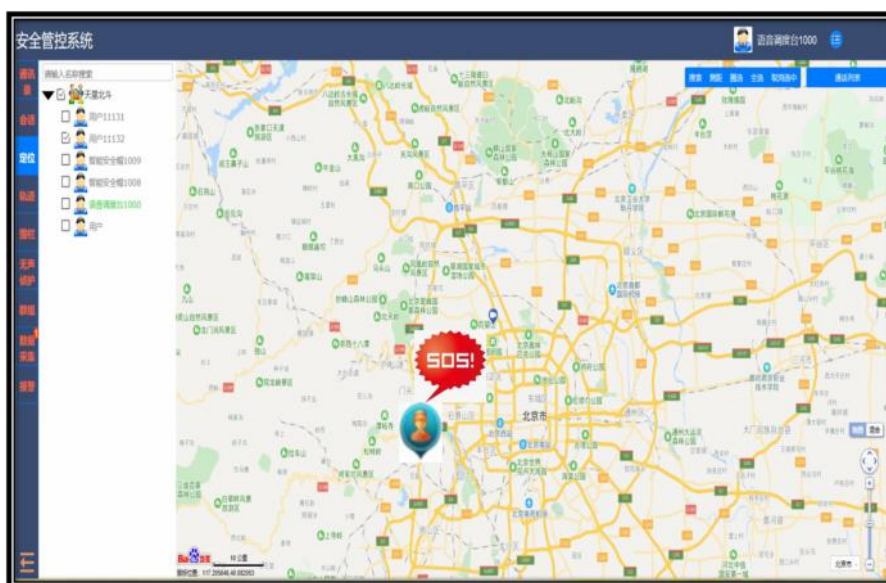
当日有4条须知：

1. 上岗前必须戴好安全帽。
2. 作业过程中禁止中途摘下安全帽
3. 起重臂下严禁站人
4. 非专业人员禁止靠近高压电区域



在系统中预设语音播放信息或指挥人员临时下发指令，现场智能头戴系统可自动接收并通过语音进行播报。

SOS一键报警



一旦人员遇到危险或需援助，可使用SOS一键求助，管理人员可依据人员身份和求助位置进行救援，提高抢险救灾、安全救护的效率。

锂电6800mAh，可连续工作**8-10小时**



8-10h

支持**照明灯**，激光定位



支持国标**28181**协议



防爆标志：**EX ib IIB T4 Gb**



IP65防尘防水



三、使用方法

➤ 佩戴

(1) 检查系统的安全帽帽体是否在有效使用期内，检查安全帽的外壳是否破损（如有破损，其分解和削弱外来冲击力的性能就已减弱或丧失，不可再用），有无合格帽衬（帽衬的作用是吸收和缓解冲击力，若无帽衬，则丧失了保护头部的功能），帽带是否完好。

(2) 调整好帽衬顶端与帽壳内顶的间距，调整好帽箍。不能私自拆卸帽上部件和调整帽衬尺寸，以保持垂直间距和水平间距符合有关规定值，用来预防冲击后触顶造成的人身伤害。

(3) 安全帽必须戴正。如戴歪，一旦受到打击，起不到减轻对头部冲击的作用。

(4) 必须系紧下须带。如果不系紧下须带，一旦发生构件坠落打击事故，安全帽就容易脱落，导致严重后果。

(5) 使用中受过较大冲击的安全帽帽体不能继续使用，需联系厂家更换帽体。

(6) 若帽壳、帽衬老化或损坏，降低了耐冲击和耐穿透性能，不得继续使用，需联系厂家更换帽体。

➤ 开机

先插入SIM卡后，按住开机按钮3秒后松开，开机后会听到提示音：“注册成功”（如一直提示“注册失败”，请检查SIM是否插入？SIM是否欠费等网络问题）“某个对讲组”。

➤ 对讲

按住对讲键听到提示音“滴”后说话，可对组内成员发起对讲，松开结束。

➤ 照明

按下照明键会打开照明灯，再次按下关闭照明。（会有提示音：“打开/关闭照明”）

➤ 调度

按下调度键会根据设置的调度台号码拨打调度台，调度台接通后会看到头盔用户的视频且可以语音通话。再次按下调度键挂断通话。（会有提示音：“正在拨打调度台号码XXX”）

➤ 拍录

按下拍录键会打开视频录制，再次按下会结束录制关闭拍录。（会有提示音：“打开/关闭拍录”）

➤ SOS键

按下SOS键会拨打设置好的紧急号码，再次按下挂断。

➤ 定位

在用户开机后会上报头盔用户当前位置给调度台，调度台可以获取到该头盔用户实时位置。

➤ 即时消息

当头盔用户收到其他终端或调度台的文字消息后，头盔端会以“语音播报”的方式播放信息内容。

➤ 充电

在头盔充满电后再进行使用，不要边充电边使用；在头盔侧面有剩余电量指示灯。

四、保养售后

(1) 严禁私自在安全帽上打孔、私自拆卸帽上部件和调整帽衬尺寸、随意改变安全帽任何结构；严禁在帽衬上放任何物品，严禁随意碰撞安全帽，严禁将安全帽充当器皿使用，严禁将安全帽当板凳坐，以免影响其强度。

(2) 安全帽严禁放置在有酸、碱、高温、日晒、潮湿或化学试剂的场所，以免其老化、变质。

(3) 充电时头盔上面不要覆盖任何东西，影响散热，导致出现安全隐患。

(4) 尽量避免使用劣质非品牌无3C认证的插座进行充电，尤其夜间电压不稳定，许多地方的夜间电压都比较高并且波动大，对电池的影响较大。

(5) 我司提供更换安全帽帽体服务，在帽体损坏或到期后保留系统的电子部件更换全新帽体部分。

(6) 我司提供售后服务热线，022-87175756和13212171892，产品使用过程中遇到问题欢迎随时拨打，8小时内远程响应，如远程指导无法解决问题24小时内派遣专业工程师抵达客户现场处理。

后续产品开发计划

模块化版智能安全头戴系统，将电子智能系统部件和安全帽部件分离，只保留封装好的电子智能系统部分，借助万用夹和强力粘胶系统可以固定在任意安全帽上，在安全帽损坏或到期后可以直接更换新的安全帽再次固定即可，也可以适用于各种特殊配置安全帽，不妨碍使用呼吸面罩、面屏、防护耳罩等安全设备。



电子系统与安全帽分离
只保留电子系统部分
可适用各种安全帽



服务热线：022-87175756

售后热线：13212171892

公司网站：www.tjssjh.com

联系地址：天津市西青区海泰绿色产业基地K1座4门403室



拥科技 赢未来



天津市三盛九和安全技术服务股份有限公司